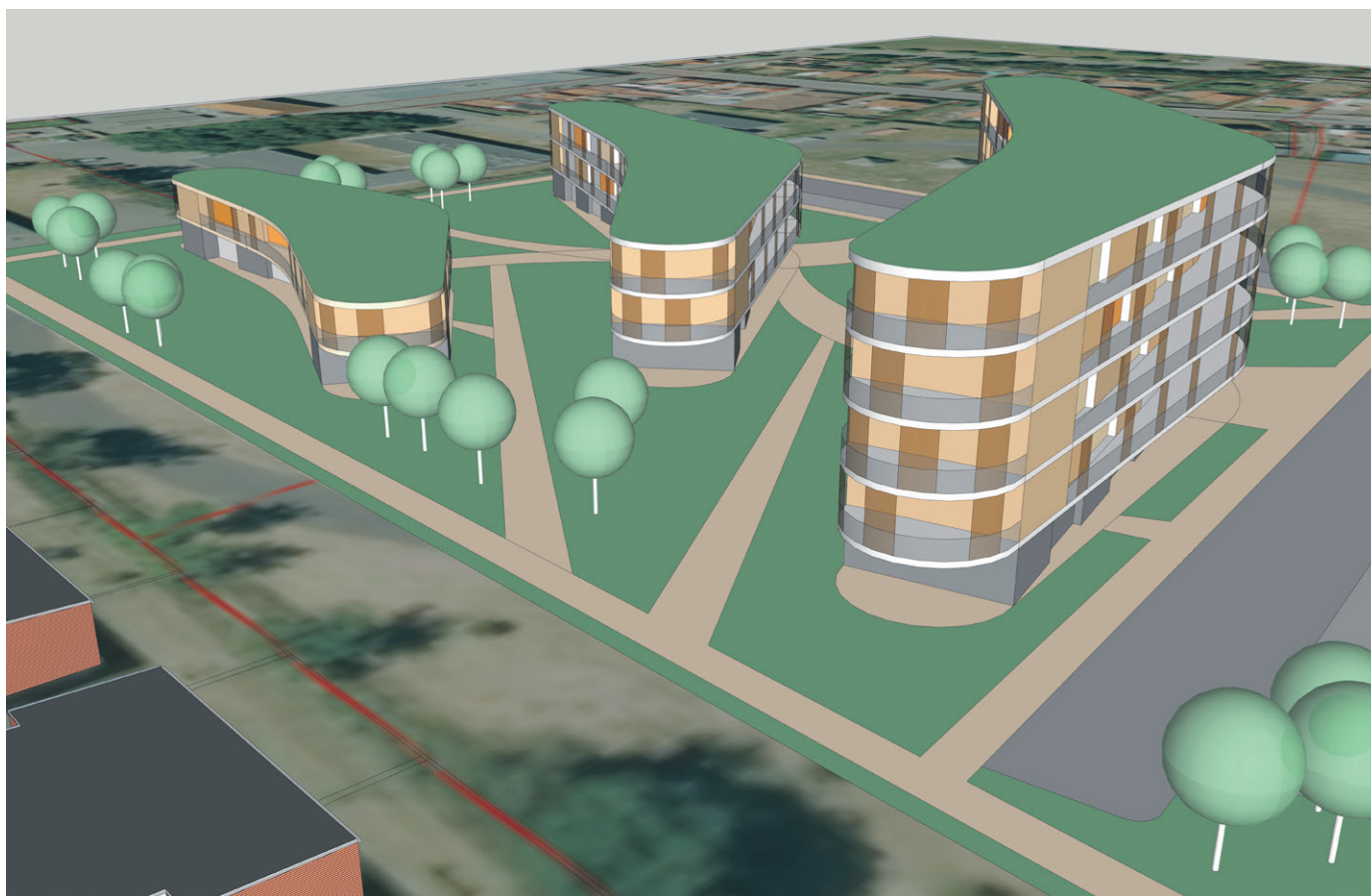


# BOOMERANGHUSENE



**Nyt spændende boligprojekt på den tidligere sportsplads ved Østre Skole i Rønne**

## Fremtidens bolig i fællesskab

I samarbejde med Steenbergs Tegnstue har Bo42 udviklet et nyt boligprojekt "Boomeranghuse". Det er i alt 60 boliger fordelt på 3 blokke i hhv 5, 3 og 2 etager med fuld tilgængelighed via elevator, og alle med sydvendte altaner/terrasser. Altanerne indrettes med mobil solafskærmning som sikrer både mulighed for skygge og privatliv.

Det bliver attraktive og sunde boliger i høj kvalitet. De indrettes som tilgængelighedsboliger med rummelighed også for bevægelseshæmmede beboere, som kan have behov for hjælpemidler i hverdagen.

Fællesarealerne vil rumme aktiviteter og afslapning for beboerne. Træer og beplantninger som skaber små hyggelige opholdsrum i helheden, ikke kun for mennesker, men også for fuglelivet og sommerfuglene i de blomstrende træer og buske.

## Bo42 er en non-profit virksomhed

Bo42 tjener ikke penge, på at udleje og opføre boliger. Lejen er omkostningsbestemt. Boligerne er ejet i fællesskab af de til enhver tid værende beboere. Der er udbredt beboerdemokrati.

Bornholms ældste boligorganisation med 80 års erfaring med lejeboliger.

Alle boliger indgår i et boligfællesskab med en række fællesfaciliteter, såsom fælleslokaler, gæsteværelse, fællesvaskeri, legepladser m.v.

Boligerne i projektet kan stå færdige til indflytning i 2022, såfremt der er opbakning i år.

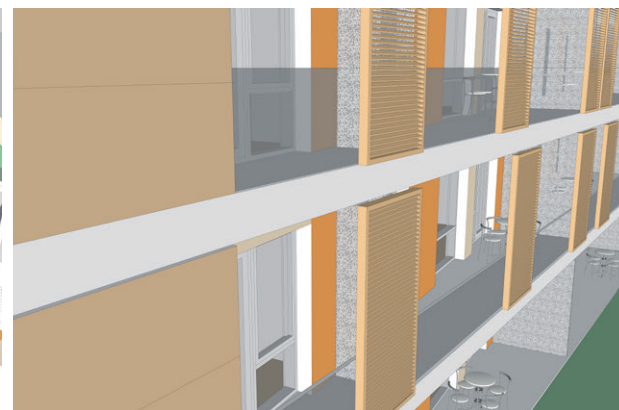
Se mere på [www.bo42.dk](http://www.bo42.dk)



*Skønne fælles arealer der vil fremstå som en grøn oase mellem bygningerne.*



*Materialevalget sikrer lang levetid og minimal vedligeholdelse og er med lavest mulige miljøaftryk i hele bygningens levetid.*



*God rumfordeling med direkte adgang til altan/terrasse.*