

«Lejer\_Navn»  
«Lejer\_Samlevernavn»  
«Lejer\_Adresse»  
«Lejer\_Postby»

xx. marts 2026

## Orientering om byggeri af nyt beboerhus i Nordparken

Kære «Lejer\_Navn»

Som et led i helhedsplanen for Afdeling 56, hvor alle boligerne totalrenoveres, skal der bygges et beboerhus for alle Nordparkens beboere, som skal stå færdigt til foråret 2028. Vi begynder dog allerede nu på de indledende øvelser, herunder etablering af byggepladsen. Derfor vil vi gerne orientere dig dels om det kommende beboerhus, dels om de forestående aktiviteter, så du får et indblik i, hvordan byggeriet kommer til at have betydning for dig og din hverdag.

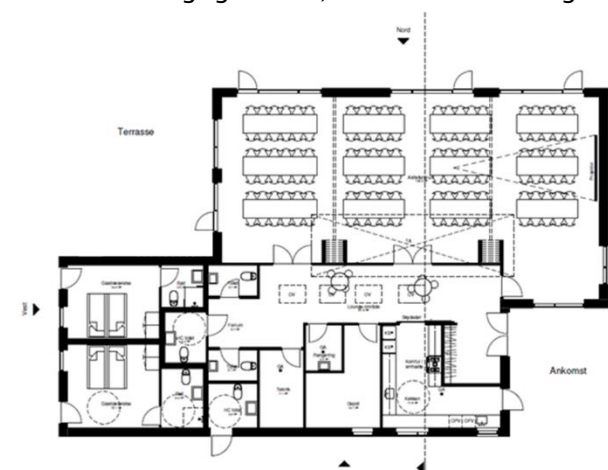
### Beboerhusets udtryk

Beboerhuset bliver opført med en facade i træ med store vinduespartier og et tag med grøn bevoksning, som forhåbentlig bidrager til en fin udsigt fra de omkringliggende boliger og til at øge biodiversiteten i området.



Billede 1: Beboerhus, facade mod nord

Tanken er, at huset inviterer alle beboere i Nordparken til både uformelle og formelle aktiviteter ude og inde. Det er vigtigt for os, at huset bliver brugt og skaber liv i området. Derudover vil huset blive



Billede 2 Skitseret grundplan over beboerhuset

udstyret med et funktionelt og moderne køkken, to gæsteværelser med eget bad og niveaufri indgang, en stor fælles terrasse, hvor man kan samles og nyde det gode vejr og fælleslokaler med plads til ca. 125 personer, som kan bruges til både sociale og kulturelle arrangementer.

Vi glæder os til at kunne åbne dørene til det nye, fælles hus, som vi håber vil skabe endnu bedre muligheder for at styrke fællesskabet på tværs af Nordparken.

## Placering af beboerhus

Beboerhuset bliver placeret på det grønne fællesareal mellem legepladsen og Domen, som det kan ses på billedet til højre.

Forud for byggeriet har vi været nødsaget til at fjerne boldbanen, da den lå i vejen for det nye beboerhus. Der arbejdes på, at boldbanen reetableres snarest muligt på et areal i nærheden af fitnessredskaberne.



Billede 3 Placering af beboerhuset på fællesarealet

I løbet af sommeren vil Bornholms Museum være på byggepladsen for at gennemgå byggepladsen for potentielle arkæologiske fund.

## Etablering af byggeplads

Byggepladsen vil snart blive indrettet, og vi forventer, at det bliver med adgang fra Gartnervangen. Som en konsekvens af byggepladsen, vil der ske ændringer i adgangsforholdene til området og de omkringliggende boliger. Vi arbejder på at gøre ændringerne så smidige som muligt for alle beboere og brugere af området.

Adgangsvejen fra Thorkildsvej samt et antal parkeringspladser ved det grønne fællesareal og børnehaven påtænkes bevaret i byggeperioden. Til gengæld er vi nødsaget til at inddrage andre parkeringspladser for at etablere byggepladsen. Den præcise indretning af byggepladsen ligger endnu ikke helt fast.

Beboerhuset er planlagt til at være færdigt i april 2028, og der vil derfor være fast byggeplads og varierende aktivitet i området de næste par år.

## Løbende information

Vi vil gøre vores bedste for at holde dig opdateret om fremdriften i byggeriet, og hvis du har spørgsmål eller bekymringer, er du altid velkommen til at kontakte os.

Med venlig hilsen

**Bo42**

Sara Wedell-Gundersen  
Projektleder