



Nye tiltag i Afdeling Svaneke!

Beboerne i Afdeling Svaneke godkender den 4. juni en [tilpasning af afdelingens renoveringsprojekt](#) med flere markante, nye tiltag. Godkendelsen betyder dels, at Byfogedbakken 2A–2B totalrenoveres og der oprettes fem helt nye lejligheder i to etager, dels at det markante væksthuse på Gryneparken 86–94 bevares og indrettes som et aktiv for øget fællesskab.

"Helhedsplanen i Svaneke er et godt eksempel på, hvordan vi kan skabe moderne og attraktive hjem, bevare stedets identitet og samtidig styrke de fællesskaber, der gør boligområder levende. Det er præcis den type udvikling, vi ønsker at renoveringen bidrager til." siger Sara Wedell–Gundersen, projektleder i Bo42.

Helt nye boliger i centrum af Svaneke

Borgere i Svaneke kan se frem til at bygningen på Byfogedbakken 2A–2B renoveres og kommer til at indgå som et aktiv i bybilledet. Med den nye beslutning fra beboerne i Afdeling Svaneke vil bygningen nemlig undergå en total forvandling, hvor de syv små lejligheder omdannes til fem lyse og moderne boliger i to plan med adgang til et fælles, grønt udeareal.

Bo42 har sammen med Kuben Management været i tæt dialog med Bornholms Regionskommune om mulighederne for at sikre attraktive boliger på Byfogedbakken 2A–2B med respekt for Svaneke's bykerne og historie. Samarbejdet har medført en renovering med respekt for området og bygningens historie, der vil vise sig som en moderne bindingsværkskonstruktion på bagsiden af bygningen, mens facadens udtryk bevares.

"Svaneke fortjener boliger, der både respekterer byens historie og matcher fremtidens behov. Med beboernes opbakning til det ændrede projekt kan vi sikre nye, attraktive hjem i centrum af byen. Det er en beslutning, der kommer til at sætte positive spor i mange år frem." siger Brit Kofoed Dahl, formand for Bo42's bestyrelse.

Væksthus og fællesskab

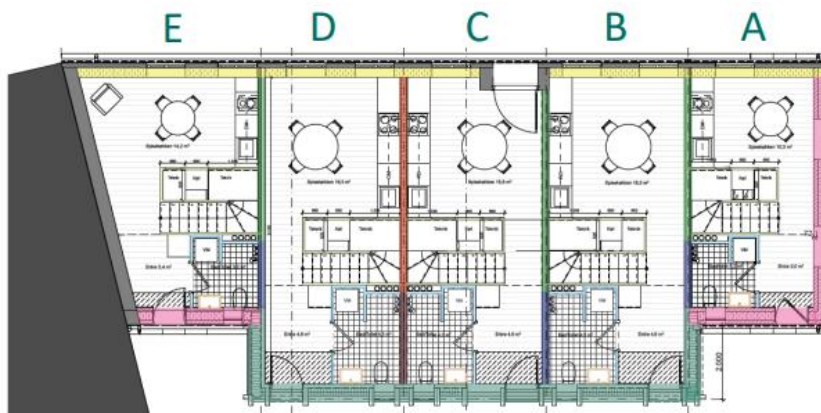
På Gryneparken 86–94 vil det eksisterende væksthuse blive renoveret, så den særlige konstruktion bliver bevaret og opdateret med en invitation til fællesskab i det store væksthuseområde. Renoveringen indebærer en opdatering af væksthuset, både i materialer og anvendelighed, og der sikres bedre adgang til de grønne fællesarealer fra væksthuset.

Forud for projektet har der været en god dialog med de nuværende beboere, så en justering af projektet kunne indfri både beboernes og Bo42's ønsker til den fremtidige bygning. *"Vi har lyttet til beboerne og justeret projektet, så det både løfter boligerne og bevarer de eksisterende kvaliteter og inviterer til nyt liv med væksthuset som samlingspunkt for fællesskabet."* siger Sara Wedell–Gundersen.

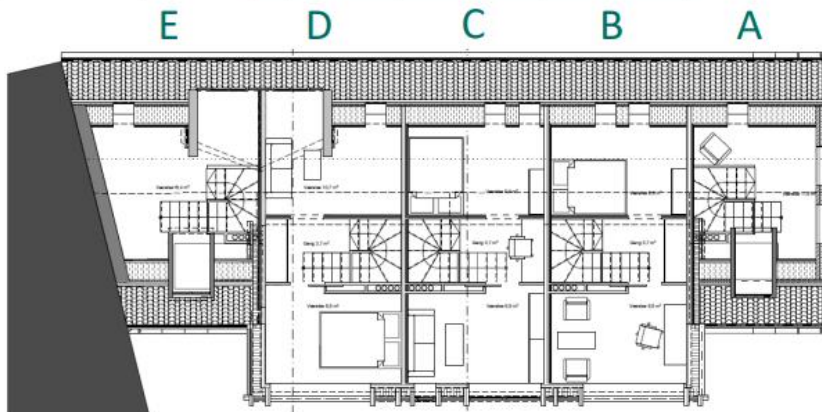
BYFOGEDBAKKEN 2A-2B



Illustration af forslaget set fra gården.



*Forslagets
plantegning af
stueetagen på de
fem boliger.*

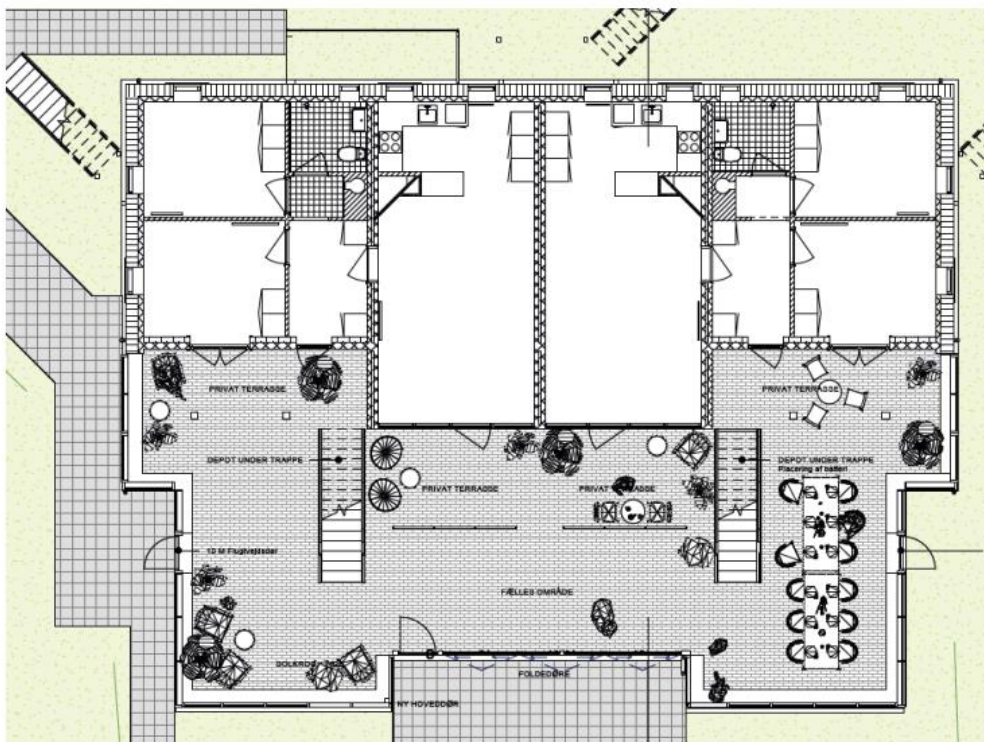


*Forslagets
plantegning af
overetagen på
de fem boliger.*

GRYNEPARKEN 86-94



Illustration af forslaget. Bemærk at illustrationen mangler forventet forstærkning af taget i form af træstøjler.



Plantegning af forslaget. Bemærk at hovedindgangen er flyttet fra venstre side til midten.